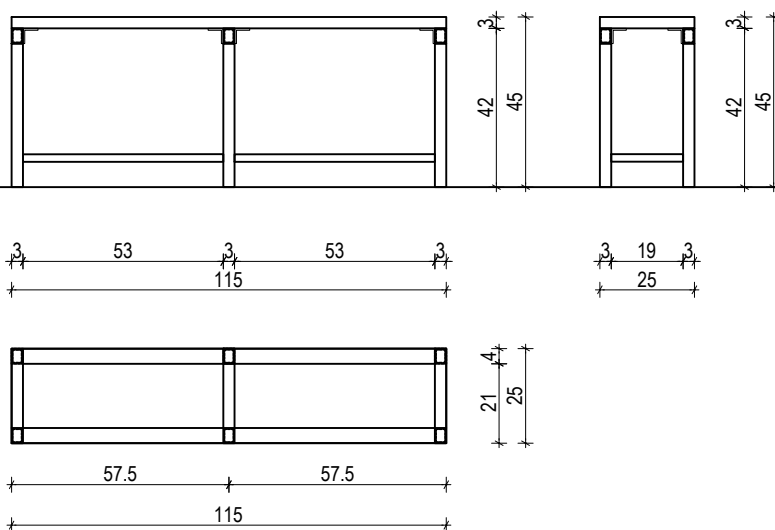


1.8 PRESTOPNA KLOP

KL2 STOLI / KLOPI globina = 25 cm, obdelava = vezani les (d=41 mm)

KL2 Klop, enojna, dim: 115/25/45 cm

LOKACIJA: B.9.1/ FILTER 1 (ČISTO)
ŠTEVILO KOŠOV: 1



OPOMBA:

- Glej široke opise elementov opreme, tlorisno dispozicijo in površinske načrte
- elementi morajo biti pritrjeni na steno
- vsa vrata morajo imeti možnost zaklepanja; oblika ročajev in barve po izboru projektanta
- podstavek, cokol opreme je samostojni element, prilagojen posameznim omari ali celotnemu sestavu in postavljen pred izvedbo tlaka - glej detajl pri shemah opreme
- dimenzije preveriti na objektu in opremo prilagoditi prostorom in izvedenim instalacijam
- upoštevati morebitno prilagoditev niza glede na izbrano tehnološko opremo
- po potrebi izvesti zapore do stene in prilagoditi višino zapore do stropa
- instalacijski razvodni kanali so narisani informativno - zajeti so v posebnem projektu